

Qplus Unterstützung im Quartier

Herzlich Willkommen

zum Workshop: Hamburger Wege zur
sozialräumlichen Eingliederungshilfe am
Beispiel von Qplus



Qplus Unterstützung im Quartier

➤ *Was ist Qplus?*

- SGB-übergreifendes Modellprojekt (EGH/Pflege) im Rahmen eines 5-jährigen Trägerbudgets (2014-2018)
- Leistungslogik „vom Kopf auf die Füße stellen“
- Gewährleistung einer Versorgung über eine neue Mischung aus Selbsthilfe, bürgerschaftlichem Engagement und Nachbarschaftshilfe, technikbasierten Lösungen sowie professioneller Unterstützung

Qplus Unterstützung im Quartier

➤ *Ausgangslage:*

- Immer mehr ältere und unterstützungsbedürftige Menschen
- Zunahme prekärer Lebenssituationen
- Fachkräftemangel
- Veränderte Ansprüche neuer Mitarbeiter*innen an sinnstiftende und ganzheitliche Arbeit
- Grenzen privater Sorgearbeit

Qplus Unterstützung im Quartier

➤ *Welche Ziele verfolgt Qplus?*

- Teilhabe
- Selbstverantwortung
- Gesellschaftlicher Zusammenhalt
- Abbau sozialer Barrieren
- Orientierung am Willen des Menschen
- Selbsthilfe-Technik-Quartier-Profi-Mix

Qplus Unterstützung im Quartier

- *Wie arbeitet Qplus?*
 - Quartierlotsen unterstützen die Leistungsberechtigten dabei, ihren Alltag nach ihren Vorstellungen (Anliegen, Wille) neu zu gestalten.
 - Schaffung von Arbeitsbündnissen und Handlungsgemeinschaften
 - Konstruktiver Umgang mit Konflikten und Selbstreflexion

Quartiersentwicklung - Qplus

➤ *Orientierung an 5 Leitfragen:*

- Was kann ich selbst tun, ggf. mit technischer Unterstützung?
- Wie können mich Familie, Freunde, Nachbarn unterstützen?
- Welche Unterstützung kann das Quartier bieten (Vereine, Initiativen, Geschäfte)?
- Welche ergänzenden Hilfen durch Profis benötige ich?
- Was kann und will ich selbst für andere Menschen tun?



Kontakt Quartierlotsin



5 Was will ich selbst für andere tun?



1 Was kann ich selbst tun, eventuell mit technischer Hilfe?

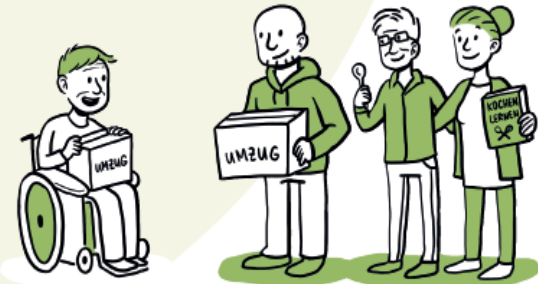


4 Welche Hilfen von Profis brauche ich?



2 Wie können mich Familie, FreundInnen oder NachbarInnen unterstützen?

3 Welche Unterstützung bietet das Quartier?



Qplus Unterstützung im Quartier

- *Wie wirkt Qplus?*
 - Begleitende Evaluation über das ISSAB
 - Kriterien: a) wie bewerten die TN selbst ihre Teilhabesituation b) wie verändern sich die Unterstützungsformen qualitativ und quantitativ?

(Kalter, Birgit / ISSAB: Bericht zur Qplus Evaluation 2017, Essen / s. www.q-acht-net/qplus)

Qplus Unterstützung im Quartier

- *Die Evaluation ergab drei Hinweise:*
 - Verbesserung der Teilhabe-Möglichkeiten aus Sicht der TN, besonders im Bereich gesundheitliche Versorgung und Teilhabe am sozialen Leben
 - Veränderung der Unterstützungssettings und Verlagerung von Profileistungen
 - Reduzierung von Profileistungen bei 70% der TN

Qplus Unterstützung im Quartier

Vielen Dank für Ihre Aufmerksamkeit!

www.alsterdorf-assistenz-ost.de

www.alsterdorf-assistenz-west.de



alsterdorf assistenz west

alsterdorf assistenz ost