

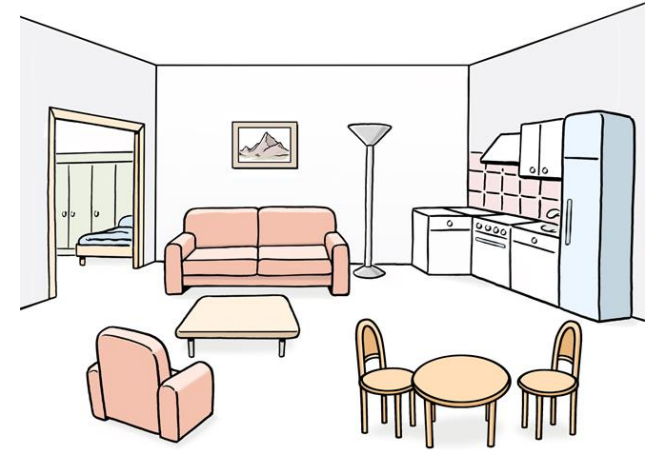
Wohnen! So wie ich es will!



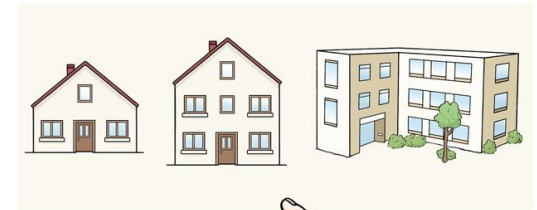
Inklusionskataster NRW

02.12.16 Oberhausen

Wohnen !



So wie ich es will !





So wie ich es will ?



Eine Veranstaltung des Inklusionskatasters Nordrhein-Westfalen



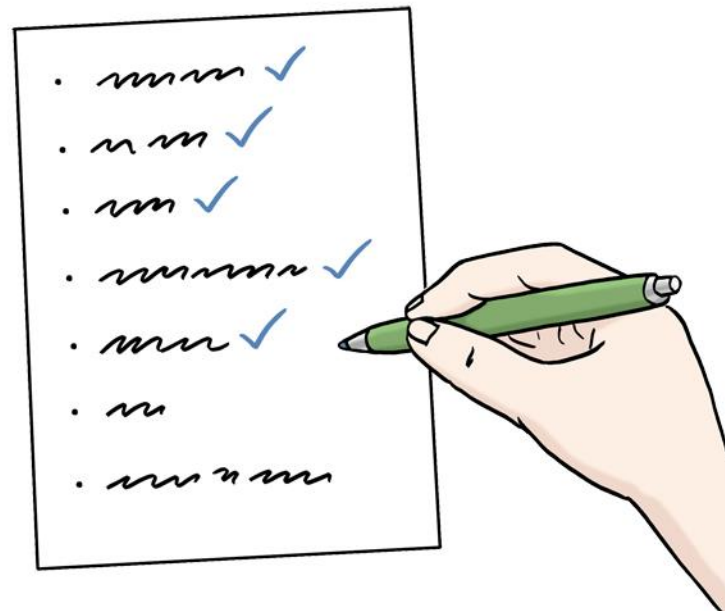
Das Übereinkommen der Vereinten Nationen über die Rechte von Menschen mit Behinderungen



Artikel 19 Unabhängige Lebensführung und Einbeziehung in die Gemeinschaft

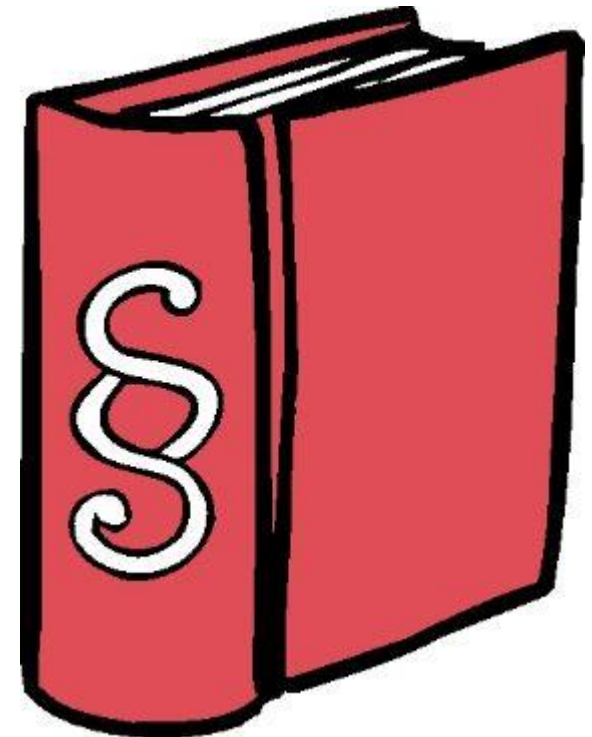
„Die Vertragsstaaten dieses Übereinkommens anerkennen das gleiche Recht aller Menschen mit Behinderungen, mit gleichen Wahlmöglichkeiten wie andere Menschen in der Gemeinschaft zu leben, und treffen wirksame und geeignete Maßnahmen, um Menschen mit Behinderungen den vollen Genuss dieses Rechts und ihre volle Einbeziehung in die Gemeinschaft und Teilhabe an der Gemeinschaft zu erleichtern.“

Es fehlt ein Plan, durch den die Gleichen
Wahlmöglichkeiten für alle zur Wirklichkeit
wird.



Auch das neue Gesetz das Bundes-Teilhabe-Gesetz

setzt die Forderungen nach
gleichen Wahlmöglichkeiten
nicht um.





Wohnen !

So wie ich es will !

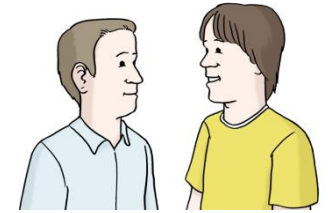
Forderungen

-
-
-
-



Artikel 19 der Konvention - Was muss getan werden? -

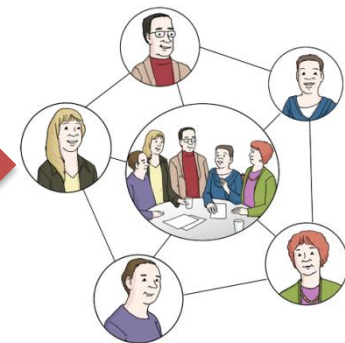
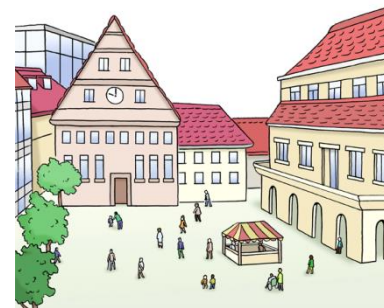
1. Wohn-Wünsche
und Ziele



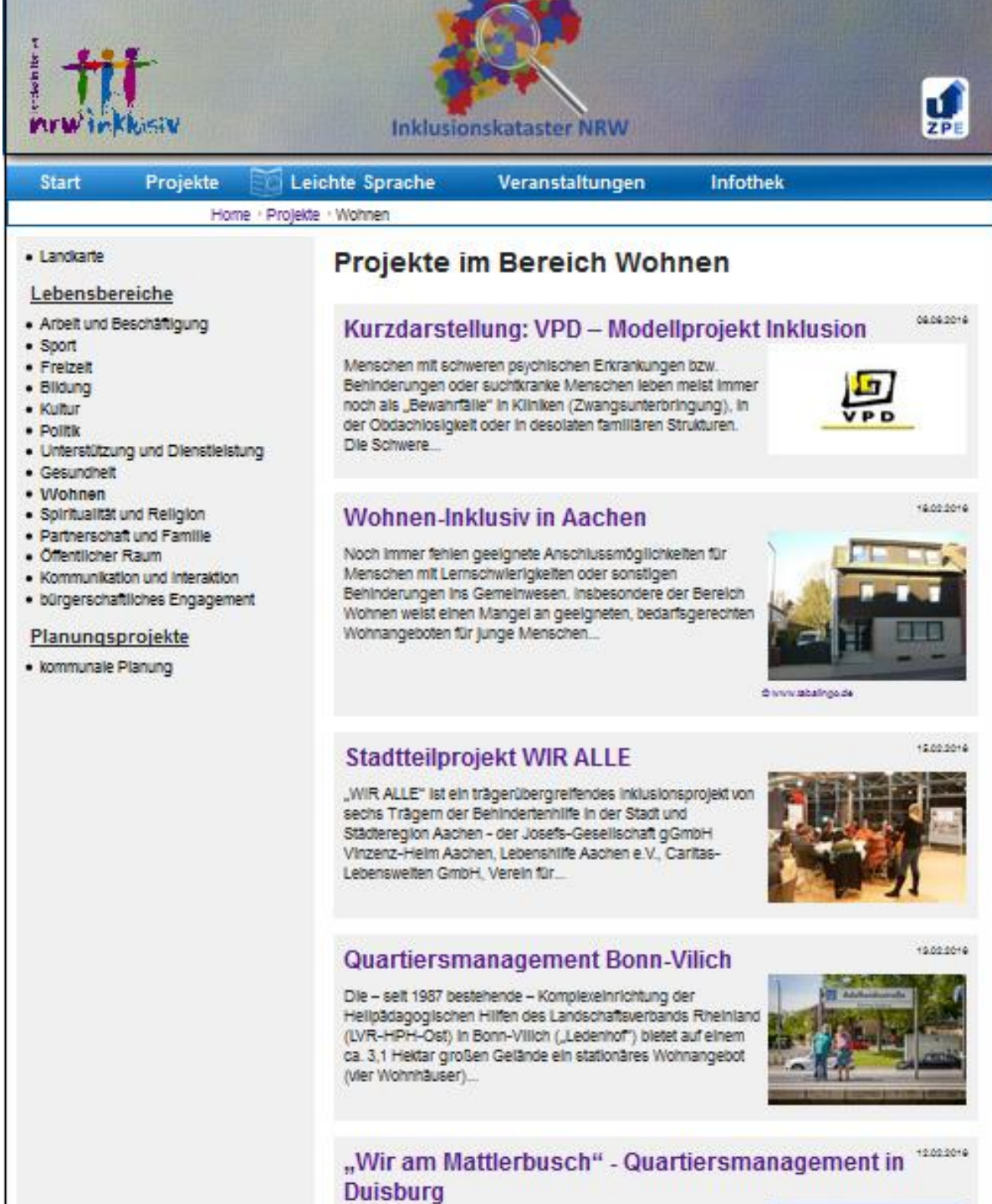
2. Wohn-Hilfen planen



3. Im und mit dem Wohn-
Quartier arbeiten



Überblick über Wohnprojekte im Inklusionskataster



nrw inklusiv **Inklusionskataster NRW** **ZPE**

Start Projekte Leichte Sprache Veranstaltungen Infothek

Home · Projekte · Wohnen

- Landkarte

Lebensbereiche

- Arbeit und Beschäftigung
- Sport
- Freizeit
- Bildung
- Kultur
- Politik
- Unterstützung und Dienstleistung
- Gesundheit
- Wohnen
- Spiritualität und Religion
- Partnerschaft und Familie
- Öffentlicher Raum
- Kommunikation und Interaktion
- bürgerschaftliches Engagement

Planungsprojekte


- kommunale Planung

Projekte im Bereich Wohnen

Kurzdarstellung: VPD – Modellprojekt Inklusion

08.08.2014


Menschen mit schweren psychischen Erkrankungen bzw. Behinderungen oder suchtkranke Menschen leben meist immer noch als „Bewahrfälle“ in Kliniken (Zwangsunterbringung), in der Obdachlosigkeit oder in desolaten familiären Strukturen. Die Schwere...



Wohnen-Inklusiv in Aachen

14.02.2014

Noch immer fehlen geeignete Anschlussmöglichkeiten für Menschen mit Lernschwierigkeiten oder sonstigen Behinderungen ins Gemeinwesen. Insbesondere der Bereich Wohnen weist einen Mangel an geeigneten, bedarfsgerechten Wohnangeboten für junge Menschen...




© www.abalingo.de

Stadtteilprojekt WIR ALLE

15.02.2014


„WIR ALLE“ ist ein trägerübergreifendes Inklusionsprojekt von sechs Trägern der Behindertenhilfe in der Stadt und Städteregion Aachen - der Josefs-Gesellschaft gGmbH Vinzenz-Helm Aachen, Lebenshilfe Aachen e.V., Caritas-Lebenswelten GmbH, Verein für...



Quartiersmanagement Bonn-Vilich

19.02.2014

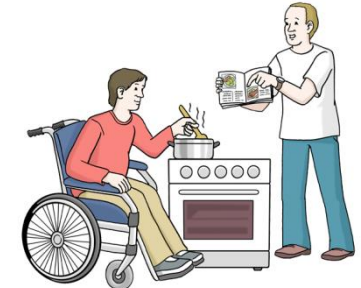
Die – seit 1987 bestehende – Komplexeinrichtung der Heilpädagogischen Hilfen des Landschaftsverbands Rheinland (LVR-HPH-Ost) in Bonn-Vilich („Ledenhor“) bietet auf einem ca. 3,1 Hektar großen Gelände ein stationäres Wohnangebot (vier Wohnhäuser)...

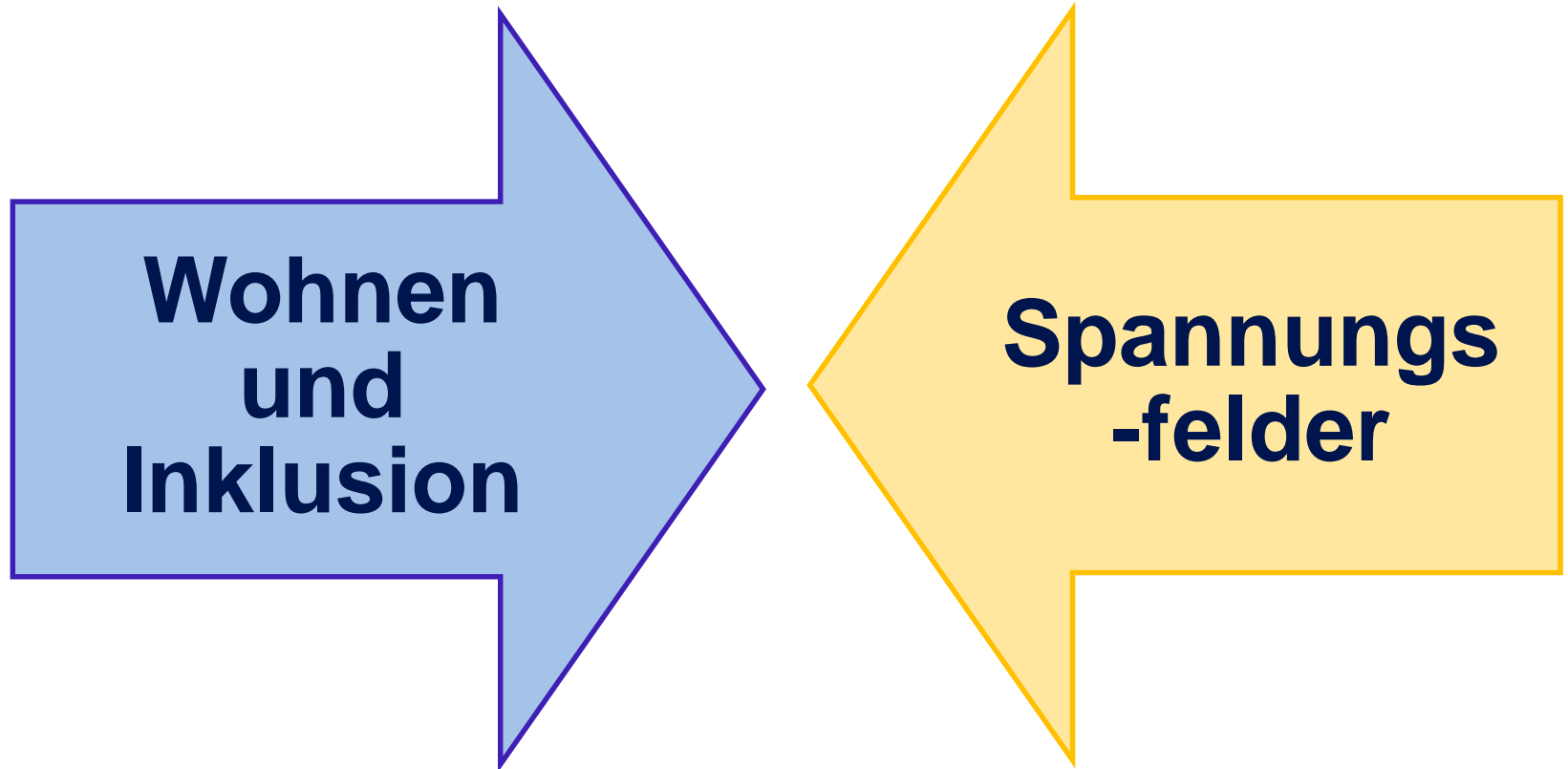


„Wir am Mattlerbusch“ - Quartiersmanagement in Duisburg

12.02.2014

- Wohn-Projekte für alle –
für jung & alt
- Hindernis-freie Wohnungen
mit Unterstützung von sozialen
Diensten
- Wohn-Projekte die das Umfeld
ein-beziehen



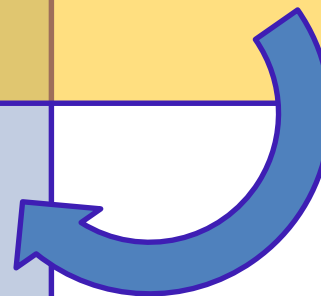
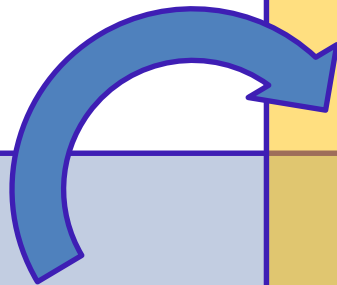






Inklusions-
Wohnprojekte

barrierefreie
Wohnkonzepte





Fokus:
Wohnen

Fokus:
Sozialraum
Quartier



Inklusionskataster NRW



Vielen Dank für Ihre Aufmerksamkeit!



**Inklusionskataster NRW
Zentrum für Planung
und Evaluation Sozialer Dienste (ZPE)**

Universität Siegen

**Adolf-Reichwein-Str. 2
57068 Siegen
Tel.: 0271/ 740 4119**

**inklusionskataster@zpe.uni-siegen.de
<http://www.inklusionskataster-nrw.de>**